

AFSLUITERS

KWT® Mediumdrukafsluiter type: KSA-MD 100 t/m 800

Toepassingen

De afsluiters van KWT zijn zeer divers en worden toegepast in oppervlakte-, riool-, en proceswater.

Werking

Naast de bekende lagedrukafsluiter de KSA-LD (3mwk) en de hogedrukafsluiter de KSA-HD (10 mwk), heeft KWT ook een mediumdrukafsluiter in haar programma namelijk de KSA-MD. Deze afsluiter wordt standaard geproduceerd voor 5 mwk dubbelkerend.

De afsluiter bestaat uit een verticaal beweegbare schuifplaat die een ronde opening afsluit. De dichting wordt verkregen door middel van een EPDM-lipribber, geplaatst in de schuifplaat, die de waterdruk van beide zijden keert.

Standaard is de afsluiter uitgevoerd met een niet stijgende spindel. Op verzoek kan de afsluiter ook worden uitgevoerd met een stijgende spindel.

Voordelen

De afsluiter kan ook uitgevoerd worden met een vierkante, rechthoekige of ei-vormige opening.

De afsluiter heeft nagenoeg geen onderhoud nodig.

Afhankelijk van de toepassing kan het constructiemateriaal worden aangepast, waardoor ook in bijzonder agressieve vloeistoffen een lange levensduur kan worden gegarandeerd.

Eenvoudig te plaatsen.

De afsluiter met een ronde doorlaat zijn als opbouwuitvoering standaard uit voorraad leverbaar. Afsluiters met een doorlaat in een andere vorm kunnen binnen een kort tijdsbestek worden geleverd.

De afsluiter kan tevens worden voorzien van een buisdeel, waardoor deze rechtstreeks te koppelen is op bijvoorbeeld: PVC-, HDPE-, of betonbuizen.



Specificaties

Doorlaat	: Ø 100 mm t/m Ø 800 mm
Werkdruk	: dubbelkerend standaard 5 mwk
Bedienwijze	: manueel of d.m.v. aandrijving
Bedieningspunt	: KWT aansluiting (halve maan)
Bewegingsmechanisme	: Niet stijgende spindel
Hogere drukken en afmetingen op aanvraag.	

Toegepaste materialen

Schuifplaat	: HDPE v.v. RVS 316L beribbing
Spindel	: RVS 316
Draadblok	: POM
Lagering	: OLG
Achterplaat	: HDPE
Afdichtingen	: EPDM
Bevestigingsmateriaal	: RVS 316
Andere materialen op aanvraag.	

**KWT**®
Waterbeheersing

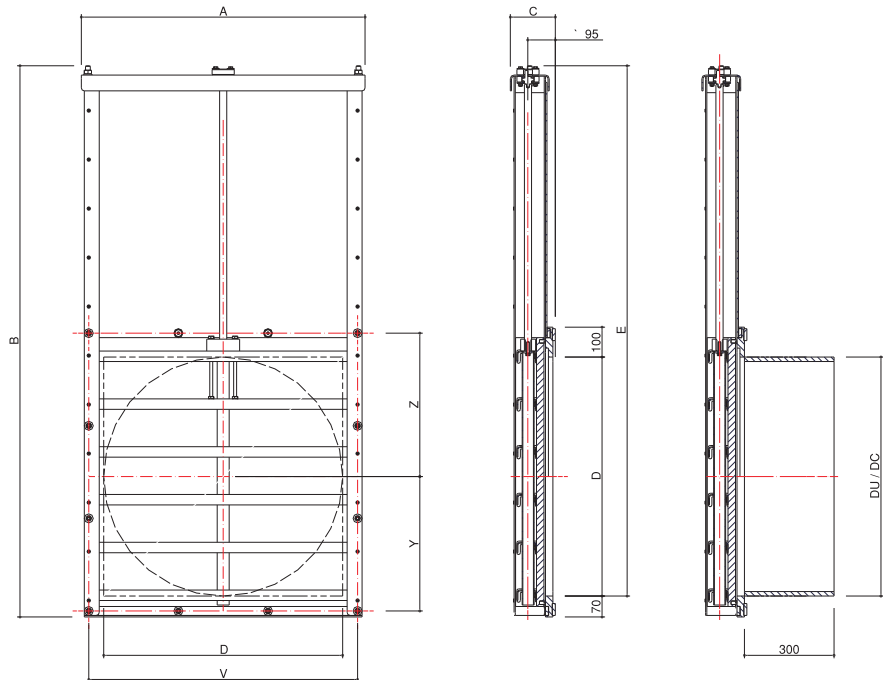
Tel: (0321) 33 55 66



Fax: (0321) 33 55 76

E-mail: kwtwaterbeheersing@kwtgroup.nl

www.kwtgroup.nl

KWT® Mediumdrukafsluiter type: KSA-MD 100 t/m 800



NW mm.	O D mm.	P DU mm.	BS DC	A mm.	B mm.	C mm.	E mm.	V mm.	Y mm.	Z		
	110/800		±	D +150	(2XD) +250		(2XD) +180	D +100	(0,5D)+50	(0,5D) +80	D+35)/6	
100	110	110		260	470	130	400	210	105	135	24	10
125	125	125		275	500	130	430	225	112,5	142,5	26	10
150	160	160		310	570	130	500	260	130	160	32	10
200	200	200		350	650	130	580	300	150	180	39	10
250	250	250		400	750	130	680	350	175	205	47	10
300	315	315	290	465	80	130	810	415	207,5	237,5	58	15
400	400	400	390	550	1050	130	980	500	250	280	72	20
500	500	500	490	650	1250	130	1180	600	300	330	89	30
600	600	630	590	750	1450	145	1380	700	350	380	105	45
700	700		690	850	1650	155	1580	800	400	430	122	55
800	800		790	950	1850	170	1780	900	450	480	139	70

Omschrijving voor bestekken.

Schuifafsluiter, type KSA-MD100 t/m 800

Fabriek: KWT Waterbeheersing

Materialen: HDPE, RVS 316, EPDM en POM

Standaard doorlaat: : Ø 100 mm t/m Ø 800 mm

Werkdruk: De afsluiter is 5 mwk dubbelkerend.

De afsluiter is standaard voorzien van een niet stijgende spindel, De lagring van de spindel is uitgevoerd in OLG
De achterplaat is uitgevoerd in HDPE. De schuifplaat is uitgevoerd in HDPE en voorzien van RVS 316L ribben met een draadblok uitgevoerd in POM. Al het bevestigingsmateriaal en de spindel zijn uitgevoerd in RVS 316. De afdichting tussen de schuif- en achterplaat bestaat uit een EPDM- lipprofielrubber.

